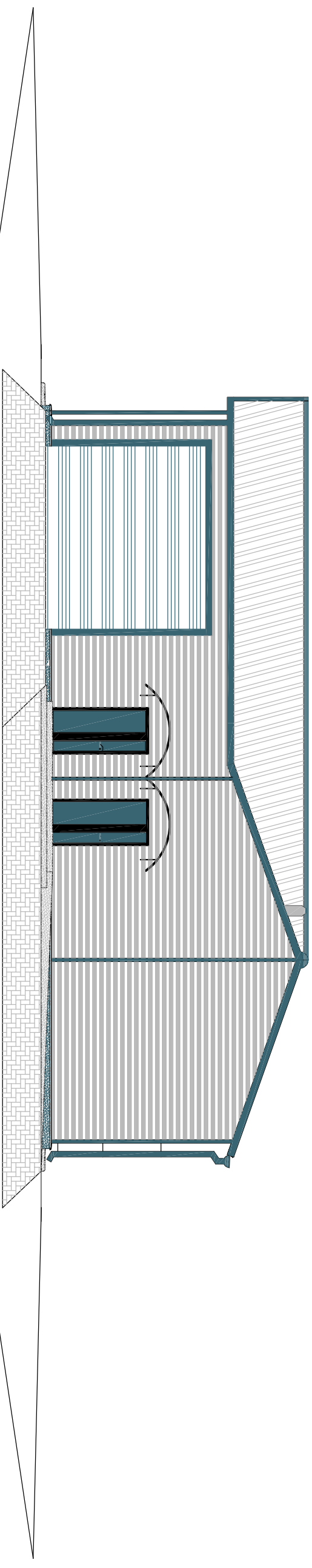
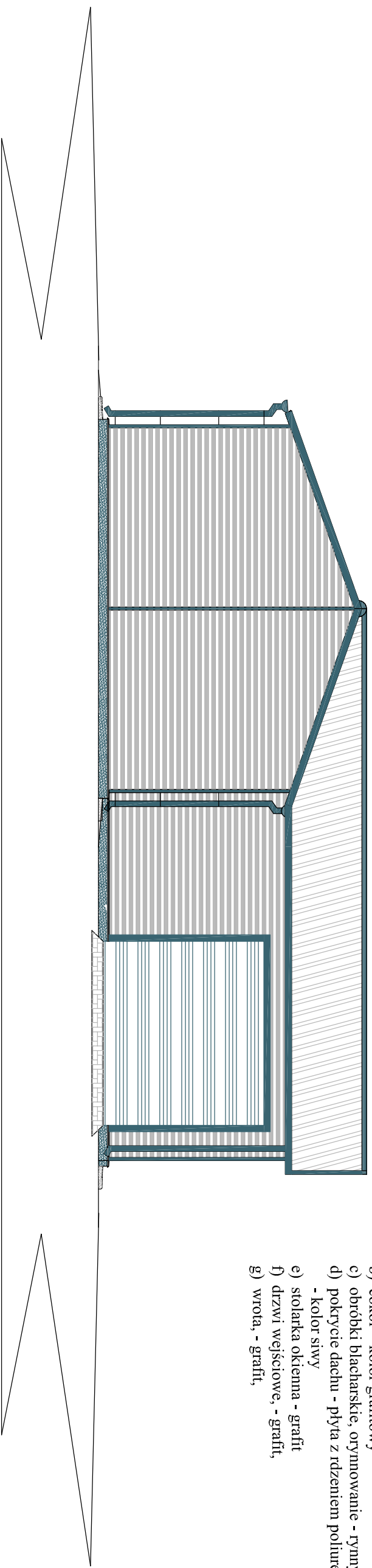


# ELEWACJA WSCHODNIA - FRONTOWA



# ELEWACJA I SKALA 1:100

# ELEWACJA ZACHODNIA



- KOLORYSTYKA**
- a) elewacja budynku - płyta z rdzeniem poliuretanowym - kolor RAL 9007
  - b) cokół - kolor grafitowy
  - c) obróbki blacharskie, orygnnowanie - rymny blaszane - grafitowe
  - d) pokrycie dachu - płyta z rdzeniem poliuretanowym - kolor siwy
  - e) stolarka okienna - grafit
  - f) drzwi wejściowe, - grafit,
  - g) wrota, - grafit,

**Budowa budynku usługowego dla zadania pn.:**

Obiekt i adres inwestycji: Zapewnienie podstawowych usług niezbędnych do realizacji zadań ochrony ewidencyjnej poprzez budowę magazynu, miejscowość Książki, gm. Książki, działka nr 228/2, obręb nr 0004 Książki

Elewacje I		Data opracowania:	
Trzeci etap:	Inicjator i nadzorca, nr uprawnień budowlanych:	Podpis:	Nr rysunku:
Projektant, Sprawdzający, Projektant architektura:	<b>mgr inż. arch. Piotr Nasiadek</b> upr. nr ABIT-II-7131-27/2000 w specjalności architektonicznej bez ograniczeń		<b>22.04.2026 r.</b>
Projektant konstrukcje:	<b>mgr inż. Radosław Roszkowski</b> upr. nr KUP/0127/PW/OK/09 w specjalności konstrukcyjno – budowlanej bez ograniczeń		Skala: <b>1:100</b>
Sprawdzający konstrukcje:	<b>mgr inż. Kazimierz Przybyło</b> upr. nr BP-RN-V/176/TO/83 w specjalności konstrukcyjno – budowlanej bez ograniczeń		6